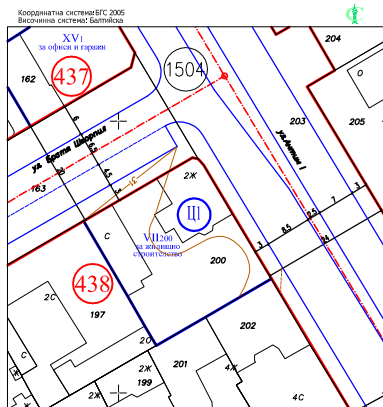
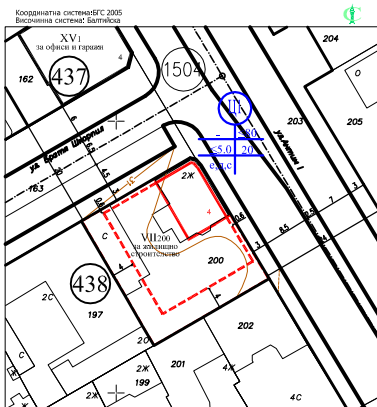


ПОДРОБЕН УСТРОЙСТВЕН ПЛАН (ПУП) - ПЛАН ЗА РЕГУЛАЦИЯ И ЗАСТРОЯВАНЕ (ПРЗ)
и РАБОТЕН УСТРОЙСТВЕН ПЛАН (РУП) ЗА УПИ №1200 "За жилищно строителство" от кв. 438 по плана на 4 микрорайон, гр. Варна

ПОДРОБЕН УСТРОЙСТВЕН ПЛАН (ПУП) - ПЛАН ЗА РЕГУЛАЦИЯ (ПР)
М 1:500



ПОДРОБЕН УСТРОЙСТВЕН ПЛАН (ПУП) - ПЛАН ЗА ЗАСТРОЯВАНЕ (ПЗ)
М 1:500



РАБОТЕН УСТРОЙСТВЕН ПЛАН (РУП) - СИТУАЦИЯ
М 1:500

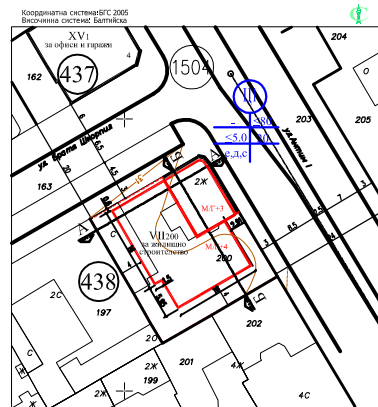
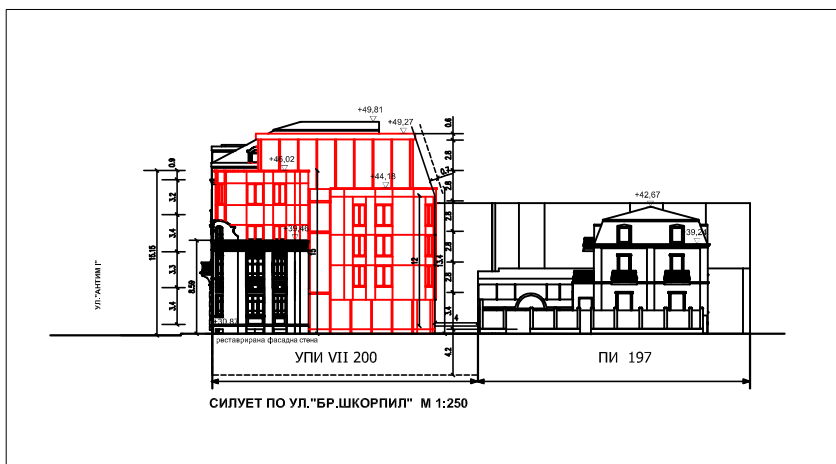
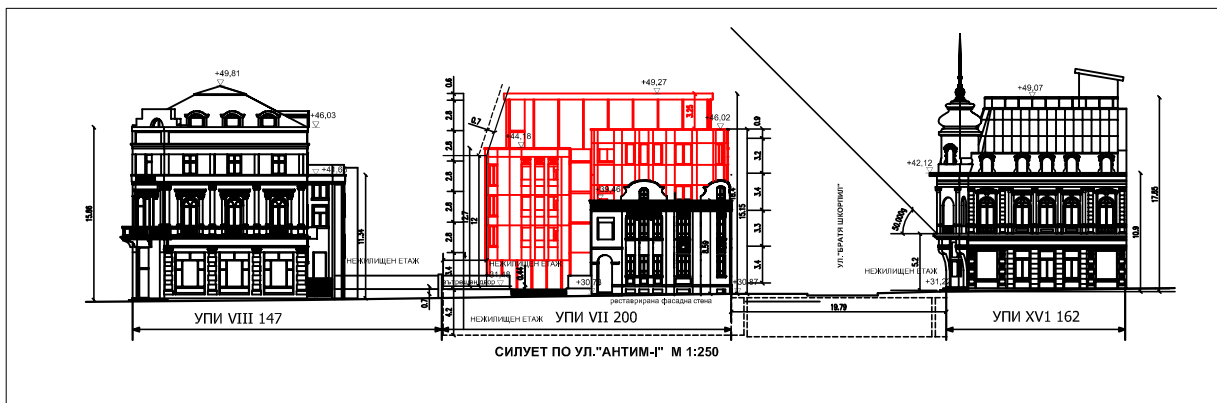
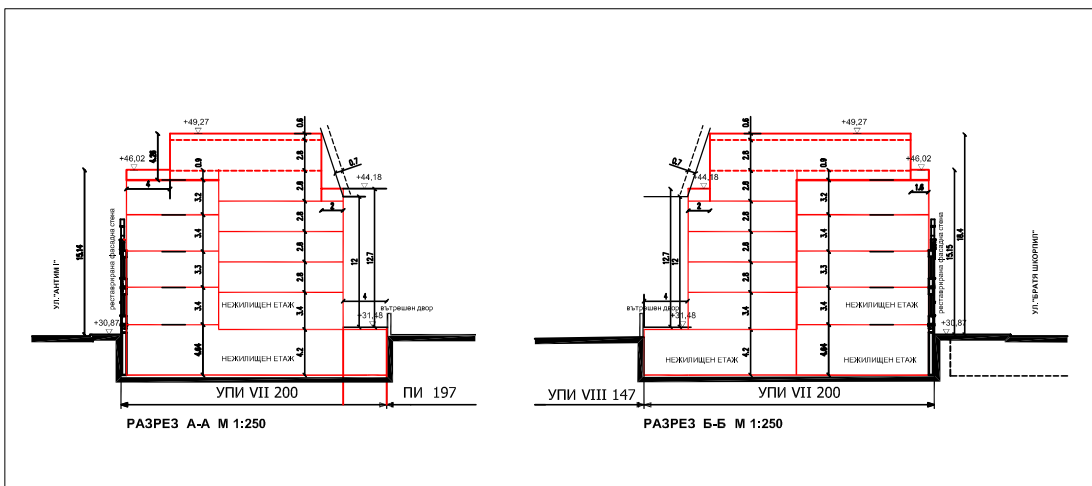


Таблица с градоустройствени показатели за Урегулирани поземлени имоти

Квартал	Устройствена зона	Кв. №	Номер	УПИ с установено предназначение	Площ (кв.м)	Максимална площост на застрояване [%]	Максимална интентивност на застрояване (Факт.)	Минимална интентивност на застрояване (Факт.)	Минимална интентивност на застрояване [%]	Минимална височина на покрива с дървесна настилка	Максимална височина (вкл. кулони) [м]	Почва на застрояване
150	Ц	438	VII.00	За жилищно строителство	644	≥30	≥5.0	20	-	≥5(≤15)	с	

РАБОТЕН УСТРОЙСТВЕН ПЛАН (РУП)
М 1:250



Графичната част е неразделна от текстовата част на Заповед №